

## CHAVES ALAVANCA

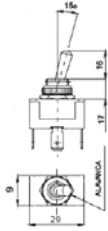


- 15 A em 250vca e 20 A em 125vca
- Resistência do contato - máximo de 20 miliohms com 1 A em VCC
- Resistência de Isolamento - mínimo de 1000 megaohms
- Rigidez elétrica 1000V (rms) com no mínimo de 1 minuto
- Temperatura de operação - 0°C a 55°C

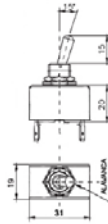
### Referências

- RT1021 – unipolar (LIGA - DESLIGA)
- RT1121 – unipolar (LIGA - LIGA)
- RT1221 – bipolar (LIGA - DESLIGA)
- RT1322 – bipolar (LIGA - DESLIGA - LIGA)

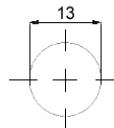
UNIPOLAR



BIPOLAR



Rasgo para encaixe



Capa de borracha

