

## QDETG II e QDETG-U II

quadros de distribuição de 150A e 225A



904421  
exemplo montado



904463



904502  
exemplo montado



904512  
exemplo montado

### Instrução de montagem (pág. 88)

Quadros de distribuição No Fuse com barramento + geral.  
Padrão DIN: Projetado para montagem com todas as marcas de disjuntores DIN existentes no mercado. Para disjuntor geral tipo caixa moldada DRX ou DPX.

Padrão Bolt-on: Projetado para montagem com todas as marcas de disjuntores Bolt-on existentes no mercado.

Quadros de distribuição universais para disjuntores DIN/Bolt-on e barramento trifásico ou bifásico.  
Projetado para montagem com todas as marcas de disjuntores existentes no mercado. Para disjuntor geral tipo caixa moldada DRX ou DPX.  
Fornecido sem barramento.  
Já vêm montados.

### Emb. Ref. QDETG II / QDEBG II - DIN

Emb.	Ref.	Quadros de embutir	
		Capacidade em nº de módulos DIN	Corrente Nominal
	Barramento Trifásico		
1	904421	16	150A
1	904422	24	150A
1	904423	34	150A
1	904424	44	150A
1	904425	56	225A
1	904426	70	225A

### Emb. Ref. QDETG-U II - Universal

Emb.	Ref.	Quadros de embutir	
		Capacidade em nº de módulos DIN	Corrente Nominal
	Barramento Trifásico ou Bifásico		
1	904501	16	150A
1	904502	24	150A
1	904503	34	150A
1	904504	44	150A
1	904505	56	225A
1	904506	70	225A

### Emb. Ref. QDSTG II / QDSBG II - DIN

Emb.	Ref.	Quadros de sobrepor	
		Capacidade em nº de módulos DIN	Corrente Nominal
	Barramento Trifásico		
1	904461	16	150A
1	904462	24	150A
1	904463	34	150A
1	904464	44	150A
1	904465	56	225A
1	904466	70	225A

### Emb. Ref. QDSTG-U II - Universal

Emb.	Ref.	Quadros de sobrepor	
		Capacidade em nº de módulos DIN	Corrente Nominal
	Barramento Trifásico ou Bifásico		
1	904507	16	150A
1	904508	24	150A
1	904509	34	150A
1	904510	44	150A
1	904511	56	225A
1	904512	70	225A

### Emb. Ref. QDETG II / QDEBG II - Bolt-on

Emb.	Ref.	Quadros de embutir	
		Capacidade em nº de módulos Bolt-on	Corrente Nominal
	Barramento Trifásico		
1	904401	12	150A
1	904402	18	150A
1	904403	24	150A
1	904404	32	150A
1	904405	40	225A
1	904406	50	225A

### Emb. Ref. KIT TG / BG II DIN

Opção para instalação de disjuntor Padrão DIN - Acompanha barramentos de fase, neutro e terra; trilhos DIN; etiquetas para identificação do circuito; palheta plástica DIN e placa para disjuntor geral

Emb.	Ref.	Quadros de embutir	
		Capacidade em nº de módulos	Corrente Nominal
	Barramento Trifásico   Bifásico		
1	904541   904547	16	150A
1	904542   904548	24	150A
1	904543   904549	34	150A
1	904544   904550	44	150A
1	904545   904551	56	225A
1	904546   904552	70	225A

### Emb. Ref. QDSTG II / QDSBG II - Bolt-on

Emb.	Ref.	Quadros de sobrepor	
		Capacidade em nº de módulos Bolt-on	Corrente Nominal
	Barramento Trifásico		
1	904441	12	150A
1	904442	18	150A
1	904443	24	150A
1	904444	32	150A
1	904445	40	225A
1	904446	50	225A

### Emb. Ref. KIT TG / BG II Bolt-on

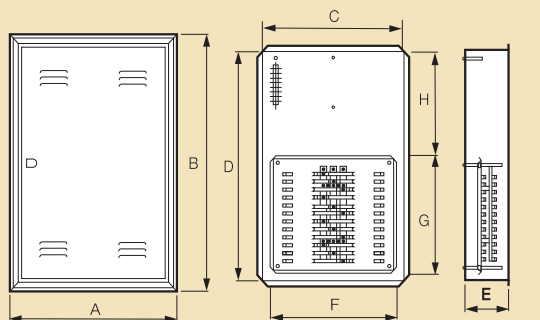
Opção para instalação de disjuntor Padrão Bolt-on - Acompanha barramentos de fase, neutro e terra; etiquetas para identificação do circuito; palheta plástica Bolt-on e placa para disjuntor geral.

Emb.	Ref.	Quadros de embutir	
		Capacidade em nº de módulos	Corrente Nominal
	Barramento Trifásico   Bifásico		
1	904521   904527	12	150A
1	904522   904528	18	150A
1	904523   904529	24	150A
1	904524   904530	32	150A
1	904525   904531	40	225A
1	904526   904532	50	225A

## QDETG II e QDETG-U II

quadros de distribuição de 150A a 225A

### ■ Dimensões (mm)



Vista frontal da tampa

Vista frontal da caixa

Vista lateral da caixa

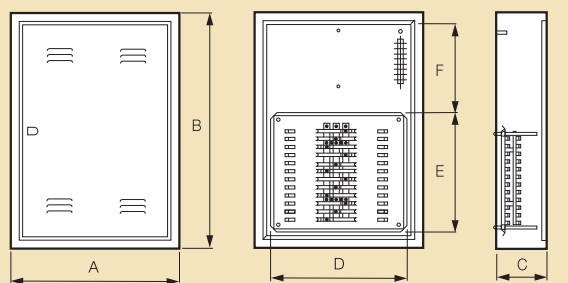
### Quadros de embutir

#### QDETG II / QDEBG II

DIN	Bolt-on	A	B	C	D	E	F	G	H
904421	904401	442	560	370	484	117	338	200	257
904422	904402	442	636	370	560	117	338	276	257
904423	904403	442	713	370	637	117	338	353	257
904424	904404	442	815	370	739	117	338	455	257
904425	904405	520	996	446	922	117	338	657	257
904426	904406	520	1121	446	1047	117	338	684	257

#### QDETG-U II

Universal	A	B	C	D	E	F	G	H
904501	442	560	370	484	117	338	200	257
904502	442	636	370	560	117	338	276	257
904503	442	713	370	637	117	338	353	257
904504	442	815	370	739	117	338	455	257
904505	520	996	446	922	117	338	657	257
904506	520	1121	446	1047	117	338	684	257



Vista frontal da tampa

Vista frontal da caixa

Vista lateral da caixa

### Quadros de sobrepor

#### QDSTG II / QDSBG II

DIN	Bolt-on	A	B	C	D	E	F
904461	904441	400	515	120	338	200	257
904462	904442	400	591	120	338	276	257
904463	904443	400	668	120	338	353	257
904464	904444	400	770	120	338	455	257
904465	904445	481	957	120	338	657	257
904466	904446	481	1082	120	338	684	257

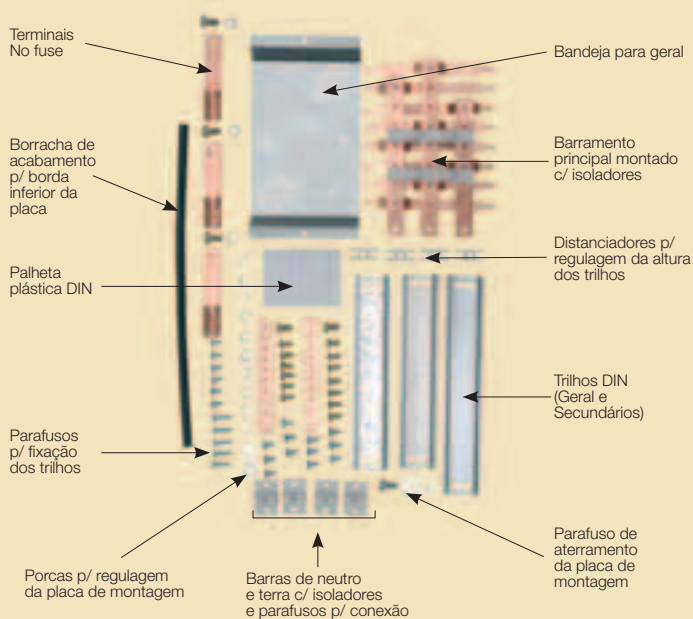
#### QDSTG-U II

Universal	A	B	C	D	E	F
904507	400	515	120	338	200	257
904508	400	591	120	338	276	257
904509	400	668	120	338	353	257
904510	400	770	120	338	455	257
904511	481	957	120	338	657	257
904512	481	1082	120	338	684	257

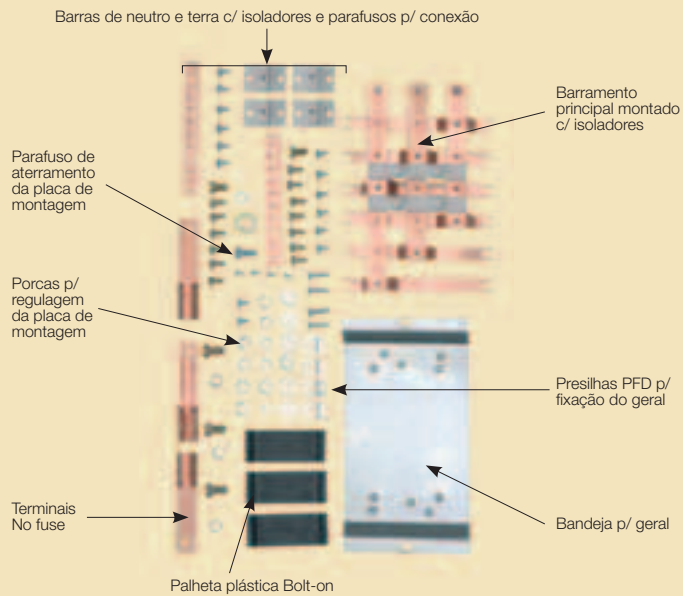
# QDETG-U II

## kit de barramento

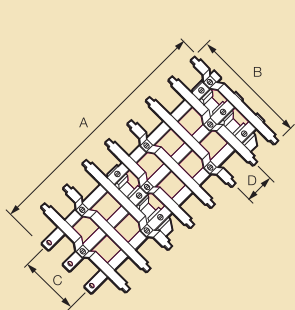
### ■ Dimensões (mm)



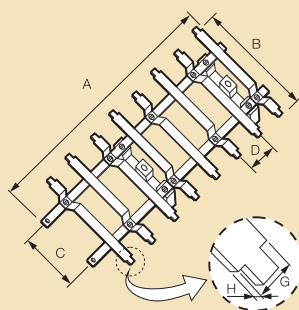
**Kit DIN**



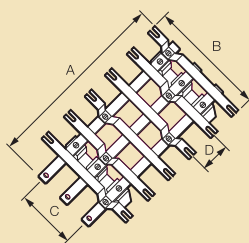
**Kit Bolt-on**



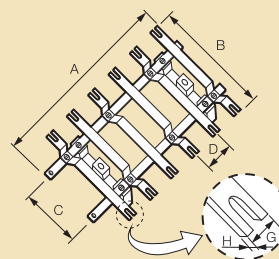
Barramento trifásico Sistema DIN-SN



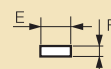
Barramento bifásico Sistema DIN-SN



Barramento trifásico Sistema Bolt-on



Barramento bifásico Sistema Bolt-on



Barra principal secção transversal

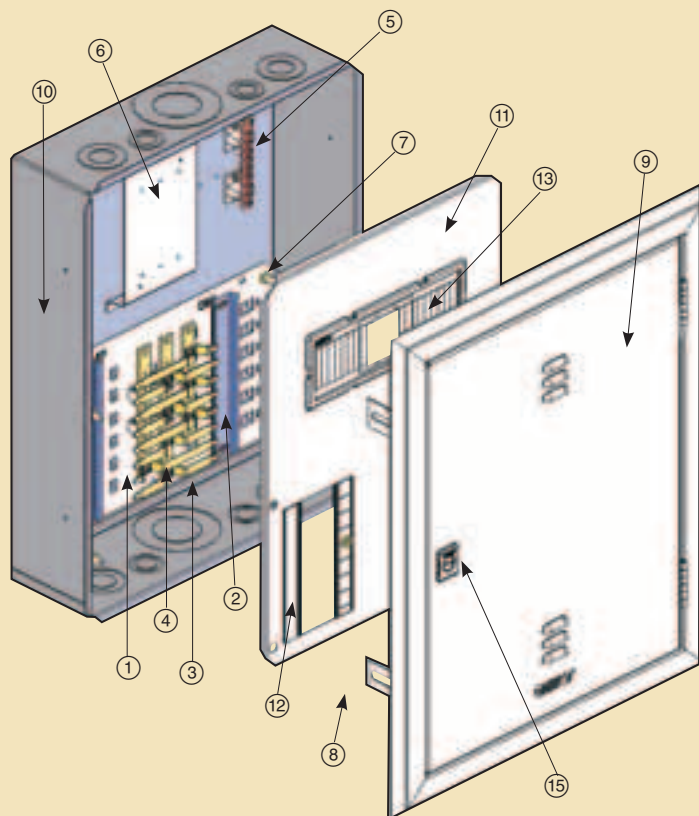
### Kit TG/BG II

DIN	Bolt-on	A	B	C	D	E	F	G	H
904541	904521	165	118	62	18	15,87	3,17	10	1
904542	904522	241	118	62	18	15,87	3,17	10	1
904543	904523	318	118	62	18	15,87	3,17	10	1
904544	904524	420	118	62	18	15,87	3,17	10	1
904545	904525	521	118	62	18	19,05	3,17	10	1
904546	904526	649	118	62	18	19,05	3,17	10	1
904547	904527	165	118	62	18	15,87	3,17	10	1
904548	904528	241	118	62	18	15,87	3,17	10	1
904549	904529	318	118	62	18	15,87	3,17	10	1
904550	904530	420	118	62	18	15,87	3,17	10	1
904551	904531	521	118	62	18	19,05	3,17	10	1
904552	904532	649	118	62	18	19,05	3,17	10	1

## QDETG II DIN e QDETG-U II

### instruções para montagem dos quadros

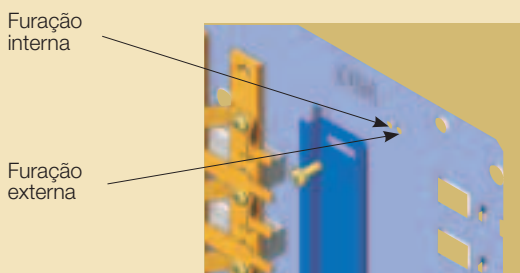
#### ■ Montagem no padrão DIN



- 1º - Utilizar a placa de montagem (1) com as dobras de reforço viradas para cima e os engates para disjuntores Bolt-on para baixo (observar a inscrição "DIN" na placa);
- 2º - Montar na placa os trilhos DIN para fixação dos disjuntores (2) detalhe C e a borracha de proteção (3) na borda inferior;
- 3º - Fixar o barramento principal (4) detalhe A;
- 4º - Montar no fundo do quadro as barras de neutro e terra (5)
- 5º - Fixar a bandeja para geral (6) detalhe D;
- 6º - Fixar os demais disjuntores nos trilhos (2) da placa e conectá-los ao barramento principal (4);
- 7º - Fixar a placa de montagem (1) nos parafusos de regulagem (7), utilizando as porcas sextavadas baixas (8) para regular a altura da placa de montagem;
- 8º - Completar as ligações elétricas;
- 9º - No modelo de embutir, montar a tampa (9) no corpo do quadro (10), fixando os parafusos nas laterais da caixa; no modelo de sobrepor, a porta é soldada no corpo do quadro;
- 10º - Fixar o espelho (11) de acabamento dos disjuntores, nos parafusos de regulagem (7);
- 11º - Ajustar a abertura dos rasgos para disjuntores com os perfis plásticos (12);
- 12º - Fixar o espelho plástico (13) para acabamento do disjuntor geral, recortando-o conforme o tamanho e a quantidade de disjuntores;
- 13º - Colar as etiquetas de identificação dos circuitos (14) nos perfis plásticos (12);
- 14º - Como opção, o fecho fenda plástico (15) pode ser substituído pelo fecho com chave Yale cód. 98.95.20.

#### Detalhe "C"

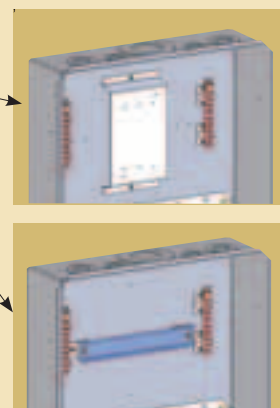
Montar na placa os trilhos DIN para fixação dos disjuntores observando a furação conforme a marca do disjuntor



#### Detalhe "D"

Bandeja para Geral, quando utilizado disjuntor caixa moldada DRX 250, de 150A a 225 A

Trilho DIN com suportes, se forem instalados mini-disjuntores DIN (até 125A) e/ou outros componentes padrão DIN



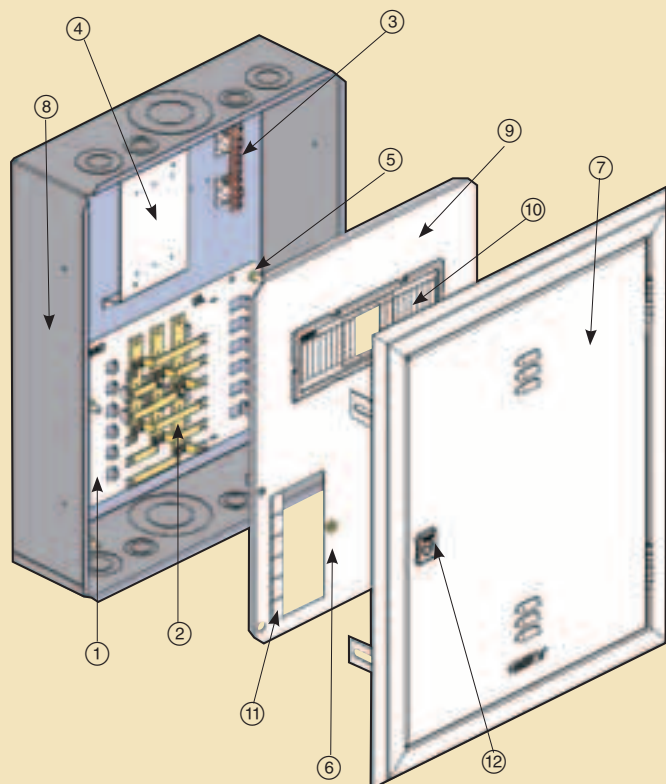
#### Compatível com outros disjuntores do mercado Modelos e Posições de Montagem

DISJUNTOR	POSIÇÃO
DP	Externa
GE	Interna
SN	Externa
ELT	Externa
AB e WG	Interna
MG	Interna
Pial Legrand	Interna
Lorenzetti	Interna

## QDETG II Bolt-on e QDETG-U II

### instruções para montagem dos quadros

#### ■ Montagem no padrão Bolt-on



- 1º - Utilizar a placa de montagem (1) com as dobras de reforço viradas para baixo e os engates para disjuntores Bolt-on para cima (observar a inscrição Bolt-on na placa);
- 2º - Montar na placa o barramento principal (2) detalhe A;
- 3º - Montar no fundo do quadro as barras de neutro e terra (3) e a bandeja para geral (4) detalhe B;
- 4º - Fixar os disjuntores na placa e conectá-los ao barramento principal;
- 5º - Fixar a placa de montagem (1) nos parafusos de regulagem (5), utilizando as porcas sextavadas baixas (6) para regular a altura da placa de montagem;
- 6º - Completar as ligações elétricas;
- 7º - No modelo de embutir, montar a tampa (7) no corpo do quadro (8), fixando os parafusos nas laterais da caixa; no modelo de sobrepor, a porta já é soldada no corpo do quadro;
- 8º - Fixar o espelho (9) de acabamento dos disjuntores, nos parafusos de regulagem (5);
- 9º - Fixar o espelho plástico (10) para acabamento do disjuntor geral, recortando-o conforme o tamanho do disjuntor;
- 10º - Colar a etiqueta de identificação dos circuitos (11);
- 11º - Como opção, o fecho fenda plástico (12) pode ser substituído pelo fecho com chave Yale cód. 98.95.20.

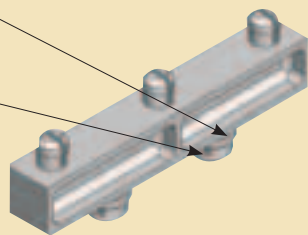
#### Detalhe "A"

1º Encaixar os isoladores na Placa de Montagem, conforme o tipo de disjuntor a ser utilizado.

2º Encaixar o barramento nos isoladores

Encaixe para Disjuntores Bolt-on

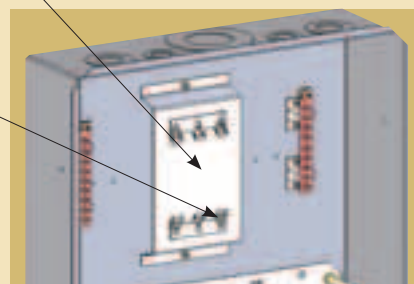
Encaixe para Disjuntores DIN



#### Detalhe "B"

Bandeja para Geral, quando utilizado disjuntor caixa moldada DRX 250 de 150A a 225 A

Se for utilizado disjuntor Bolt-on até 100A, fixar o mesmo com as presilhas PTE sobre a bandeja



**QDETG-U II**

características técnicas

■ **Detalhes técnicos**

